

670,00

668,00

666,00

664,00

662,00

660,00

648,00

646,00

POZIOM PORÓWNAWCZY = 644,00 [m n.p.m.]

RZĘDNA TERENU PROJEKT. [m n.p.m.]

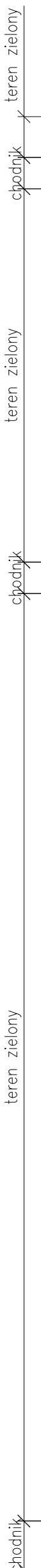
RZĘDNA DNA KANAŁU [m n.p.m.]

ZAGŁĘBIENIE DNA KANAŁU [m]

ŚREDNICE I MATERIAŁ

DŁUGOŚCI [m] I SPADKI[%]

ODLEGŁOŚCI [m]



teren zielony

chodnik

teren zielony

chodnik

teren zielony

chodnik

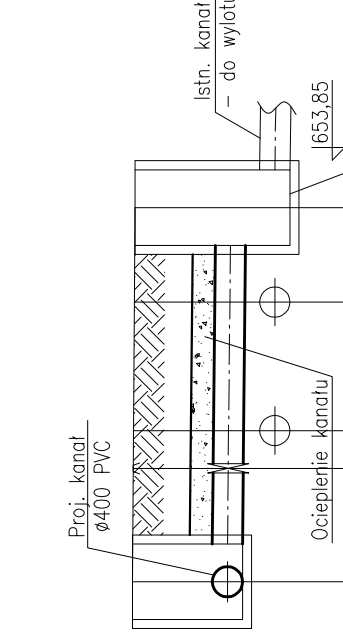
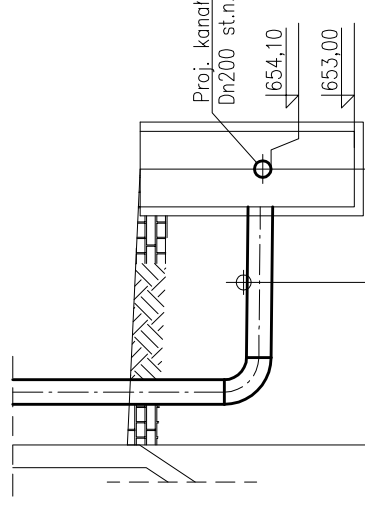
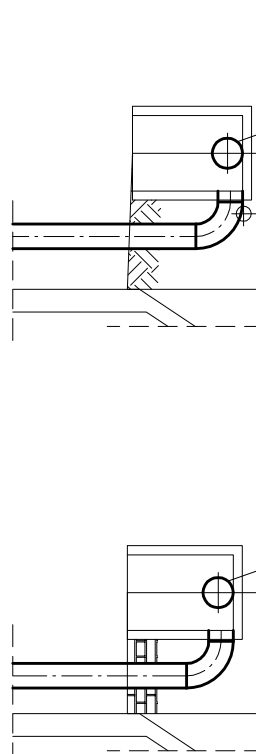
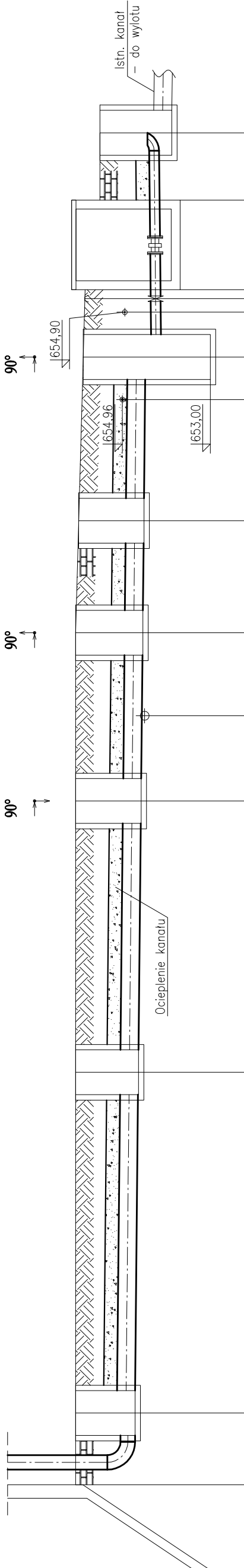
teren zielony

chodnik

teren zielony

chodnik

teren zielony



teren zielony

chodnik

teren zielony

chodnik

teren zielony

# PROFILE PODŁUŻNE KANAŁÓW ŚCIEKÓW OCZYSZCZONYCH PO REAKTORACH 1:100/100

UWAGA:

- 1. ODINEK KANAŁU POMIĘDZY STUDIENKAMI SK13-SK15 NALEŻY WYKONAĆ PO ZLIKWIDOWANIU ISTNIEJĄCEGO KABELA ENERGETYCZNEGO
- 2. NA PROJ. I ISTN. KABELACH ELEKTRYCZNYCH W MIEJSCACH SKRZYŻOWAŃ Z PROJEKTOWANĄ INFRASTRUKTURĄ NALEŻY ZAŁOŻYĆ DWUDZIELNE RURY OSŁONOWE O ŚREDNICY Ø110 LUB Ø160 O DŁUGOŚCI 3m W MIEJSCU KAŻDEGO SKRZYŻOWANIA
- 3. ŚREDNICE ISTNIEJĄCYCH RURIKÓW SIECIOWYCH ORAZ RZĘDNE ICH POSADZOWENIA NALEŻY ZWERYFIKOWAĆ W TRAKCIE WYKONAWSTWA
- 4. W MIEJSCACH GDZIE ZAGŁĘBIENIE PROJEKTOWANEJ INFRASTRUKTURY NIE ZAPEWNI MINIMALNEGO WYMAGANEGO PRZYKRYCIA PRZEWODU NALEŻY WYKONAĆ OCIEPLENIE Z MASYWNY KERAZYTLU O GRUBOŚCI 30cm ± FOLIA IZOLACYJNA
- 5. RUCRODZIGI ZE STALI NIEROZŻEWIĄJĄ EN 1.4301 UKŁADANE W ZIEMI NALEŻY ZAIZOLOWAĆ ZA POMOCĄ TASMY PCV

N B M

Technologia

NBM Technologie

Miejsko- Powiatowy Zarząd Dróg  
42-200 Częstochowa, ul. Bor 43/157  
tel./fax: 76 255 75 83  
e-mail: biuro@nbmtechnologie.pl

ZADANIE: PRZEBUDOWA I ROZBUDOWA OCZYSZCZALNI ŚCIEKÓW W MIEJSCOWOŚCI CZARNY DUNAŁEC WRAZ Z INFRASTRUKTURĄ TOWARZYSZĄCĄ

OBIEKT: OCZYSZCZALNIA ŚCIEKÓW W MIEJSCOWOŚCI CZARNY DUNAŁEC

INWESTOR: PODHALAŃSKIE PRZEDSIĘBIORSTWO KOMunalNE SP. Z O.O. AL. TYSIĄCLECIA 35A, 34-400 NOWY TARG

NR EMD: 4119/5, 4119/8, 4030/41, 4031/7, 4031/10, 4030/2

DZIAŁEK: OBRĘB 0003 CZARNY DUNAŁEC

NAZWA RYS.: PROFIL PODŁUŻNE KANAŁÓW ŚCIEKÓW OCZYSZCZONYCH PO REAKTORACH

SKALA: 1:100/100

WYKONANO: 12.2015

WYKONANO: 12.2015

WYKONANO: 12.2015

WYKONANO: 12.2015

WYKONANO: 12.2015

WYKONANO: 12.2015

WYKONANO: 12.2015

WYKONANO: 12.2015